

フリーコンパスホルソー

日本・中国・米国特許 日本・ドイツ・台湾・中国意匠



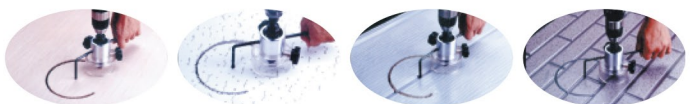
フリーコンパスホルソー箱入仕様

| 品番 | 最小穴あけ寸法 | 最大穴あけ寸法 | 取付軸 | 標準価格(1台) | JANコード4986362 | 入数(台) |
|----------|---------|---------|---------|----------|---------------|-------|
| FCH-3230 | 32 | 300 | 6.35六角軸 | ¥25,000 | 180238 | 6 |

フリーコンパスホルソーブリストパック仕様

| 品番 | 最小穴あけ寸法 | 最大穴あけ寸法 | 取付軸 | 標準価格(1台) | JANコード4986362 | 入数(台) |
|-----------|---------|---------|---------|----------|---------------|-------|
| FCBP-3230 | 32 | 300 | 6.35六角軸 | ¥25,000 | 180290 | 6 |

多彩な素材に安全に穴あけできます



板材・合板・ベニヤ
新建材等

石膏ボード・ジプトン
プラスターボード・
内装材等

金属系サイディング・
タタン・ブリキ等 窯業系サイディング・
スレート・FRP・塩ビ板等

※金属系被削材は切削キズ防止のため、布テープ等にて保護をして穴あけを行って下さい。

用途

- ベニヤ、合板、新建材、石膏ボード、ジプトン、プラスターボード、内装材、スレート、塩ビ板、サイディング(窯業系・金属系)、タタン、ブリキ、FRPなどへの丸穴加工作業に。
- 建築・建設業…ガラリー取付工事、フロー材丸穴加工、ボイド管下地丸穴加工
- 設備・電気工事…洗濯機パン排水溝工事、キッチン下回り工事、洋便器立ち上げパイプ穴加工工事、ダウンライト工事、換気扇工事天井工事(スピーカー・スプリンクラー)
- 火災報知器の取付作業に。

仕様

- 刃先径サイズ：32φ~300φ
- 使用電動機：充電式インパクトドライバー、充電式ドライバー、電気ドリル・振動ドリル(回転モード) 軽量ハンマードリル(回転モード)
- 全長・有効長：15mm~20mm
- チャックサイズ：6.35mm六角軸

特長

- 550gと軽量設計となっており作業者の負担が少なく、省エネ、省施工製品です。
- 穴あけ調整は、ワンタッチ! 32φ~300φまで! グリップバー固定ネジを回し、L型グリップバーの目盛りに合わせて調整して下さい。
- 刃先は用途の広い新開発特殊超硬ストレートビットを採用! 耐久性抜群! スムーズな穴あけができます。切削深さは通常15mmですが、付属のスペーサーで20mmに変更できます。
- ダストカップにより切削粉飛散がありません。上向き作業時(天井など)に威力を発揮します。また、横向き、下向きでも切削粉の飛散防止に役立ちます。
- ダストカップは32φ~には付属の小(DC-150)を、95φ~は大(DC-300)をご使用ください。穴あけサイズ、被削材によって切削粉の量も違います。現場状況に応じて使い分け下さい。

ホルソー

フリーコンパスホルソー部品

●超硬ストレートビット

| 品番 | 刃先径(mm) | 全長(mm) | 有効長(mm) | 標準価格 | JANコード4986362 | 入数 |
|-----------|---------|--------|---------|--------|---------------|----|
| * BM-6620 | 6 | 60 | 15 | ¥2,880 | 180245 | 1 |

●L型定寸グリップバー(握り玉付)

| 品番 | 最小穴あけ寸法(φ) | 最大穴あけ寸法(φ) | 標準価格 | JANコード4986362 | 入数 |
|-----------|------------|------------|--------|---------------|----|
| * LGB-300 | 32 | 300 | ¥4,000 | 180269 | 1 |
| * LGB-160 | 32 | 160 | ¥4,000 | 180276 | 1 |
| * LGB-110 | 32 | 110 | ¥4,000 | 180283 | 1 |

●フリーコンパス用スピンドル

| 品番 | 取付軸 | 標準価格 | JANコード4986362 | 入数 |
|----------|---------|--------|---------------|----|
| * FP-635 | 6.35六角軸 | ¥2,880 | 180924 | 1 |

●Z軸スピンドル

| 品番 | 取付軸 | 標準価格 | JANコード4986362 | 入数 |
|---------|--------|--------|---------------|----|
| * SP-2Z | SDSタイプ | ¥2,800 | 450768 | 1 |

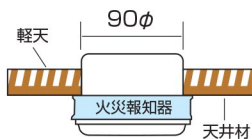
●ダストカップ

| 品番 | 標準価格 | JANコード4986362 | 入数 |
|----------|--------|---------------|----|
| * DC-150 | ¥2,800 | 180894 | 1 |
| * DC-300 | ¥2,800 | 180900 | 1 |

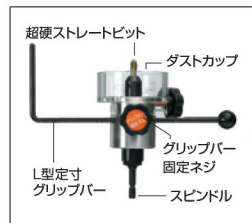
●ビットスペーサー

| 品番 | 延長寸法(mm) | 標準価格 | JANコード4986362 | 入数 |
|--------|----------|------|---------------|----|
| * BS-5 | 5 | ¥120 | 180917 | 1 |

*印は本体標準装備品です



フリーコンパスホルソーを仕様すれば多種、多様な素材に穴あけ可能!!



施工方法



●本製品は必ず時計回りでの廻し切りで穴あけ作業を行って下さい。



1 手持ちの電気ドリルにセットします。

2 穴あけのセンター部分をビット又は、ドリルにて穴をあける。

3 L型グリップバーを穴あけサイズメモリにセット。

4 L型グリップバーの先端を、2であけた穴に差込み握り玉を持ってグリップバーの先端を中心として360度回転させることによりビットで穴をあける。

5 開口時の切削粉は全てダストカップに入ります。